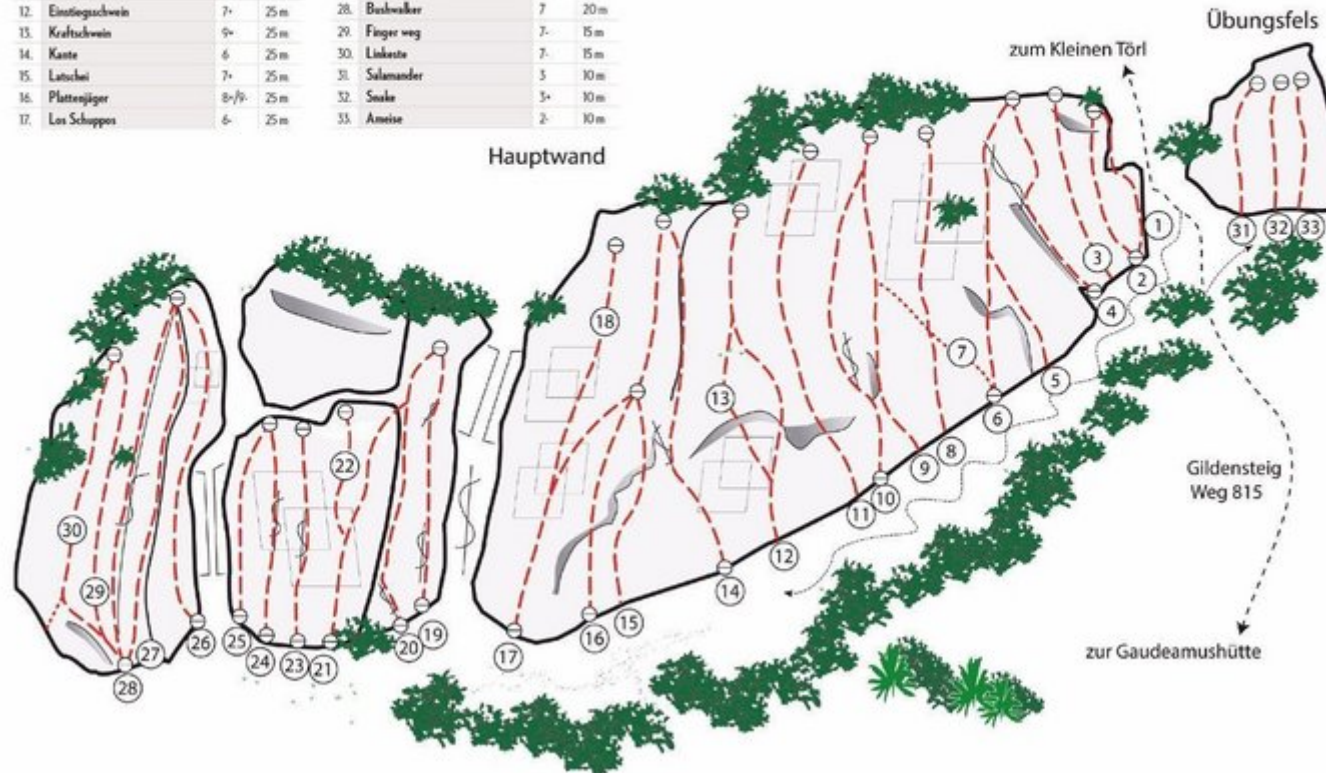




WILDER KAISER
KLETTERGARTEN WILDERER KANZEL

| | | | | | |
|----------------------------|-------|------|------------------------|-------|------|
| 1. Südgrat | 4+ | 12 m | 18. Wasserrillen Blues | 6/6+ | 25 m |
| 2. Toprope (Stand Südgrat) | 5 | 12 m | 19. Gamsbock | 5 | 15 m |
| 3. Kanzelndach | 7 | 18 m | 20. Handwechsel | 7+ | 15 m |
| 4. Ramper | 4 | 18 m | 21. Schluss | 8/8+ | 15 m |
| 5. Kinderspiel 1 | 5 | 18 m | 22. Abobuss | 7+/8- | 12 m |
| 6. Kinderspiel 2 | 5 | 18 m | 23. Soutzei | 8 | 10 m |
| 7. Querriß | 5+ | 20 m | 24. Wildschütze | 9 | 10 m |
| 8. Plattenspiel | 6+ | 20 m | 25. Platzhirsch | 8+/9- | 10 m |
| 9. Piazza | 5 | 22 m | 26. Wildererturm | 8 | 15 m |
| 10. Sennerin | 6 | 25 m | 27. Zauberplatte | 10+ | 20 m |
| 11. Streckschwein | 7- | 25 m | 28. Buchwälder | 7 | 20 m |
| 12. Einstiegsschwein | 7+ | 25 m | 29. Finger weg | 7- | 15 m |
| 13. Kraftschwein | 9+ | 25 m | 30. Linkste | 7- | 15 m |
| 14. Kante | 6 | 25 m | 31. Salamander | 3 | 10 m |
| 15. Latschei | 7+ | 25 m | 32. Snake | 5+ | 10 m |
| 16. Plattenjäger | 8+/9- | 25 m | 33. Ameise | 2- | 10 m |
| 17. Los Schoppis | 6- | 25 m | | | |

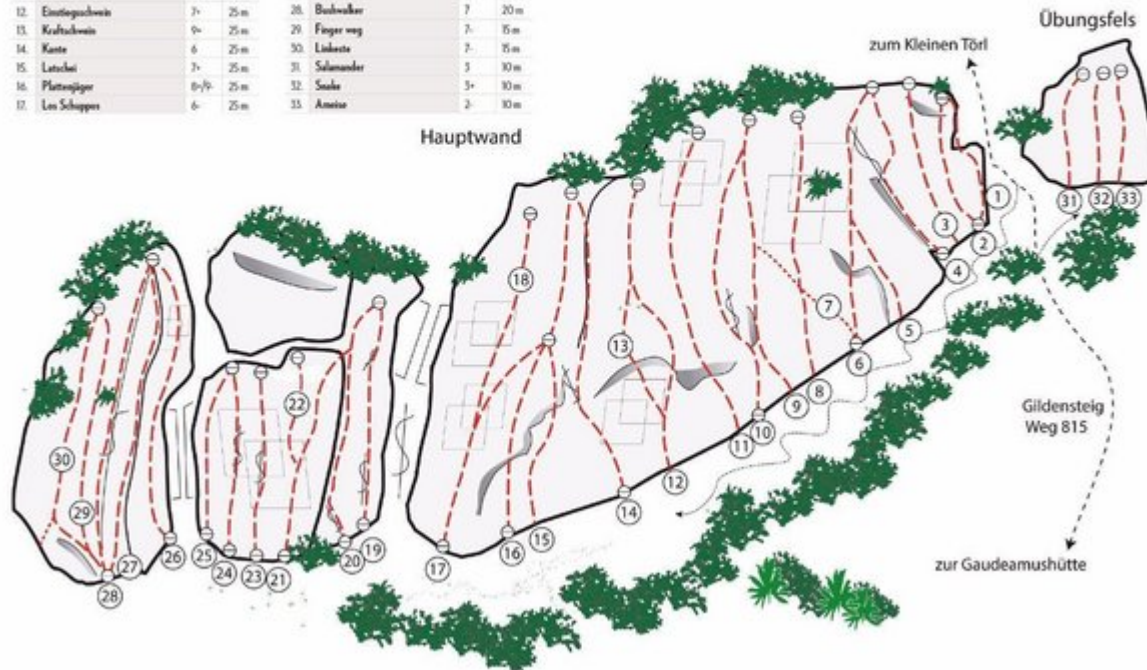


ZUSTIEG

Von der Wochenbrunner Alm über den Weg 812/822 zur Gaudeamushütte und weiter auf dem Weg 824 Richtung Baumgartenköpfl bis zur Abzweigung zum Wilden-Kaiser-Steig. Ab hier folgen Sie dem Steig 823 Richtung Kleines Törl. Danach weiter auf dem Gildensteig 815 Richtung Wilderer Kanzel ca. 10 min bis zur Abzweigung zum Klettergarten.

KLETTERGARTEN WILDERER KANZEL

| | | | | | |
|----------------------------|-------|------|----------------------|-------|------|
| 1. Südgrat | 4+ | 12 m | 18. Wasserfall Blies | 6/5+ | 25 m |
| 2. Toprope (Stand Südgrat) | 5 | 12 m | 19. Gendebuck | 5 | 15 m |
| 3. Kanzenloch | 7 | 18 m | 20. Handwechel | 7+ | 15 m |
| 4. Rampe | 4 | 18 m | 21. Schuss | 8/7+ | 15 m |
| 5. Kindersteig 1 | 5 | 18 m | 22. Abhess | 7-7/8 | 12 m |
| 6. Kindersteig 2 | 5 | 18 m | 23. Soutai | 8 | 10 m |
| 7. Querriegel | 5+ | 20 m | 24. Wildschütz | 9 | 10 m |
| 8. Plattenspieg | 6+ | 20 m | 25. Pfändersteig | 8-7/9 | 10 m |
| 9. Piazza | 5 | 22 m | 26. Wilderstein | 8 | 15 m |
| 10. Sonnenstein | 6 | 25 m | 27. Zaubersplatte | 10- | 20 m |
| 11. Streichschwein | 7 | 25 m | 28. Buchwälder | 7 | 20 m |
| 12. Eissteigschwein | 7+ | 25 m | 29. Finger weg | 7- | 15 m |
| 13. Kraftschwein | 9+ | 25 m | 30. Linkste | 7- | 15 m |
| 14. Kante | 6 | 25 m | 31. Salamander | 5 | 10 m |
| 15. Letzter | 7+ | 25 m | 32. Saule | 5+ | 10 m |
| 16. Plattensieger | 8-7/9 | 25 m | 33. Ameise | 2- | 10 m |
| 17. Los Schuppen | 6- | 25 m | | | |



| Nr. | Name | Grad | Länge |
|-----|-------------------|------|-------|
| 1 | Südgrat | 4+ | 12 m |
| 2 | Südwand (toprope) | 5 | 12 m |

| | | | |
|----|--------------------|-------|------|
| 3 | Kanzeldach | 7 | 18 m |
| 4 | Rampe | 4 | 18 m |
| 5 | Kinderspiel 1 | 5 | 18 m |
| 6 | Kinderspiel 2 | 5 | 18 m |
| 7 | Querriss | 5+ | 20 m |
| 8 | Plattenspiel | 6+ | 20 m |
| 9 | Piazza | 5 | 22 m |
| 10 | Sennerin | 6 | 25 m |
| 11 | Streckschwein | 7- | 25 m |
| 12 | Einstiegsschwein | 7+ | 25 m |
| 13 | Kraftschwein | 9+ | 25 m |
| 14 | Kante | 6 | 25 m |
| 15 | Latschei | 7+ | 25 m |
| 16 | Plattenjäger | 8+/9- | 25 m |
| 17 | Los Schuppos | 6- | 25 m |
| 18 | Wasserrillen Blues | 6/6+ | 25 m |
| 19 | Gamsbock | 5 | 15 m |
| 20 | Handwechsel | 7+ | 15 m |
| 21 | Schuss | 8/8+ | 15 m |
| 22 | Abschuss | 7+/8- | 12 m |
| 23 | Stutzei | 8 | 10 m |
| 24 | Wildschütz | 9 | 10 m |
| 25 | Platzhirsch | 8+/9- | 10 m |

| | | | |
|----|----------------|-----|------|
| 26 | Wildererturm | 8 | 15 m |
| 27 | Zaubererplatte | 10- | 20 m |
| 28 | Bushwalker | 7 | 20 m |
| 29 | Finger weg | 7- | 15 m |
| 30 | Linkeste | 7- | 15 m |
| 31 | Salamander | 3 | 10 m |
| 32 | Snake | 3+ | 10 m |
| 33 | Ameise | 2- | 10 m |

Climbers Paradise Tirol

Das größte Kletterportal Tirols bietet euch tausende Routen in 15 Regionen, gratis Topos in Druckqualität und aktuelle Infos rund ums Thema Klettern.

Eine solche Vielfalt an verschiedensten Klettermöglichkeiten aller Schwierigkeitsgrade findet man selten auf so engem Raum. Zudem findet ihr Unterkunftsvorschläge für jede Geldtasche.



© Climbers Paradise 2016-2021
Alle Inhalte sind urheberrechtlich geschützt.