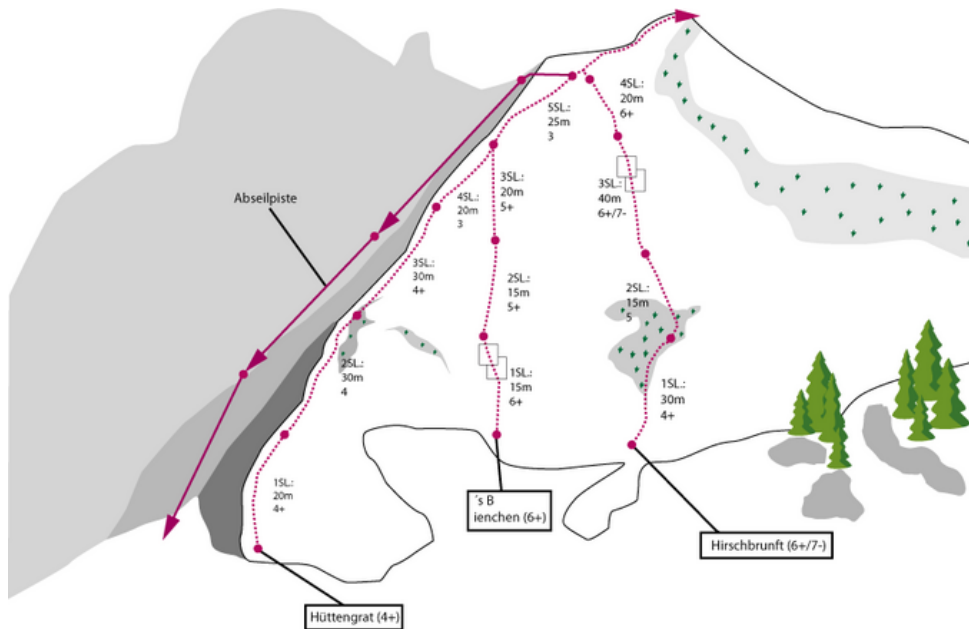


## TANNHEIMER TAL - HOCHWIESLER SEKTOR HOCHWIESLER OSTSPORN

### HÜTTENGRAT



Seillänge	Länge	Grad
1	20m	4
2	28m	4
3	30m	4+
4	20m	3
5	25m	3

#### BESCHREIBUNG

Homogene Tour im 4ten Grad, schöne Gratkletterei im alpinen Gelände bestens geeignet für Neulinge mit ein wenig Klettererfahrung. Bei schlechten Wetter kann an mehreren Stellen links zur Abseilstelle gequert werden, sodass jederzeit die Tour abgebrochen werden kann. Gestein zum Teil recht brüchig.

#### ZUSTIEG

Von den Hütten auf dem Wanderweg den Weg richtung Judenscharte bis zum Gedenkkreuz folgen, von dort quert man auf Wegspuren horizontal nach links unter die Wand (20 Minuten).

#### ABSTIEG

Es gibt 2 Möglichkeiten:

Entweder durch die Schlucht links des Hüttengrats 3mal abseilen, die erste Abseilstelle befindet sich ca. 10m westlich der Ausstiege.

Oder über Schrofen auf ein Plateau aufsteigen, am Klettergarten Thömaswändle vorbei und von dort kann dann richtung Judenscharte abgestiegen werden.

#### Climbers Paradise Tirol

Das größte Kletterportal Tirols bietet euch tausende Routen in 14 Regionen, gratis Topos in Druckqualität und aktuelle Infos rund ums Thema Klettern.

Eine solche Vielfalt an verschiedensten Klettermöglichkeiten aller Schwierigkeitsgrade findet man selten auf so engem Raum. Zudem findet ihr Unterkunftsvorschläge für jede Geldtasche.



© Climbers Paradise Tirol 2023

Alle Inhalte sind urheberrechtlich geschützt.

---

Mit Unterstützung von Bund, Land und Europäischer Union

 Bundesministerium  
Land- und Forstwirtschaft,  
Regionen und Wasserwirtschaft



Europäischer  
Landwirtschaftsfonds für  
die Entwicklung des  
ländlichen Raums  
Hier investiert Europa in  
die ländlichen Gebiete



Die Topos auf der Webseite stehen kostenfrei zur Verfügung.

Ein Großteil der Foto-Topos wurden im Rahmen von einem Förderprojekt produziert.