

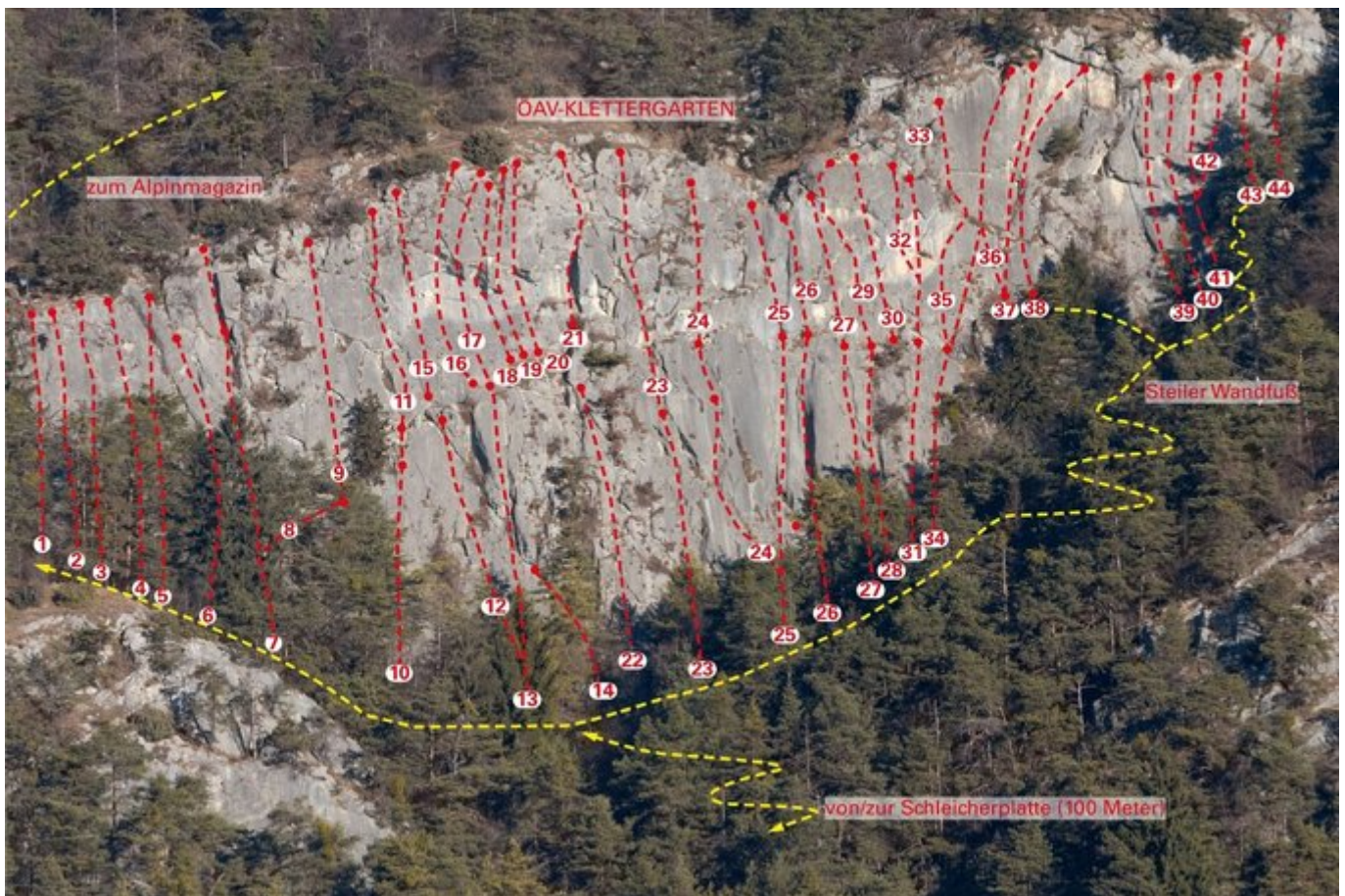
INNSBRUCK - MARTINSWAND / ÖAV KLETTERGARTEN SEKTOR MARTINSWAND / ÖAV - KLETTERGARTEN

ZUSTIEG

Vom Parkplatz (P1) über einen Steig in 10 Minuten zum ÖAV-Klettergarten (siehe Hinweistafel am Parkplatz).

ZUSTIEGSZEIT

10 min - 15 min



Nr.	Name	Grad	Länge
1	Skyscraper	4a	15 m
2	Knochenbeißer	5a	15 m
3	BP	5c+	15 m
3	Hobema	5c	15 m
5	Birdy	6b+	20 m
6	Gasthof Post	5b	20 m
7	Jong	4b	25 m
8	Leichter Einstieg	3a	25 m

9	Viper	5b	28 m
10	Das vergessene Tal	4c	20 m
11	Herta links	5c	18 m
12	Neuberg	5a	22 m
13	Herta	5a	35 m
14	Kurze Kinderroute	4c	12 m
15	Herta normal	4c	18 m
16	Herta Dachl	5c+	18 m
17	Super X	6c+	18 m
18	Supercrack	6a	18 m
19	Winkelstein	6a	18 m
20	Das grüne Dachl	6a+	18 m
21	Via Italia	5a	18 m
22	Lange Kinderroute	4a	20 m
23	Via Sebastian	4a	40 m
24	780er	5c, 6a	45 m
25	Der dritte Mann	6b, 6a+	45 m
26	Blaumilchkanal	6b+	45 m
27	Fly	6b+	45 m
28	Zustiegsroute	4c	25 m
29	Herr Rossi macht sich glücklich	6c+	18 m
30	Enduro	5c	18 m
31	Fritz	6a	25 m
32	Kolbenreiber	6a	18 m
33	Mac Gyver	6c	20 m
34	Fritzchen	3b	25 m
35	Kaminwurz	4c	20 m
36	Rechtsausleger	6b+	25 m
37	Super Pemml	7b	30 m
38	Der schräge Riss	6a	30 m
39	Fußreflexzone	6c	30 m
40	Ganymed	6b+	30 m
41	Black out	6b	30 m
42	Hatari	6a+	30 m
42	Calypso	6a	20 m
44	Petri Heil	5a	20 m

Climbers Paradise Tirol

Das größte Kletterportal Tirols bietet euch tausende Routen in 14 Regionen, gratis Topos in Druckqualität und aktuelle Infos rund ums Thema Klettern.

Eine solche Vielfalt an verschiedensten Klettermöglichkeiten aller Schwierigkeitsgrade findet man selten auf so engem Raum. Zudem findet ihr Unterkunftsvorschläge für jede Geldtasche.



© Climbers Paradise Tirol 2023

Alle Inhalte sind urheberrechtlich geschützt.

Mit Unterstützung von Bund, Land und Europäischer Union

 Bundesministerium
Land- und Forstwirtschaft,
Regionen und Wasserwirtschaft



regio 2017



Europäischer
Landwirtschaftsfonds für
die Entwicklung des
ruralen Raums
Hier investiert Europa in
die ländlichen Gebiete



Die Topos auf der Webseite stehen kostenfrei zur Verfügung.

Ein Großteil der Foto-Topos wurden im Rahmen von einem Förderprojekt produziert.