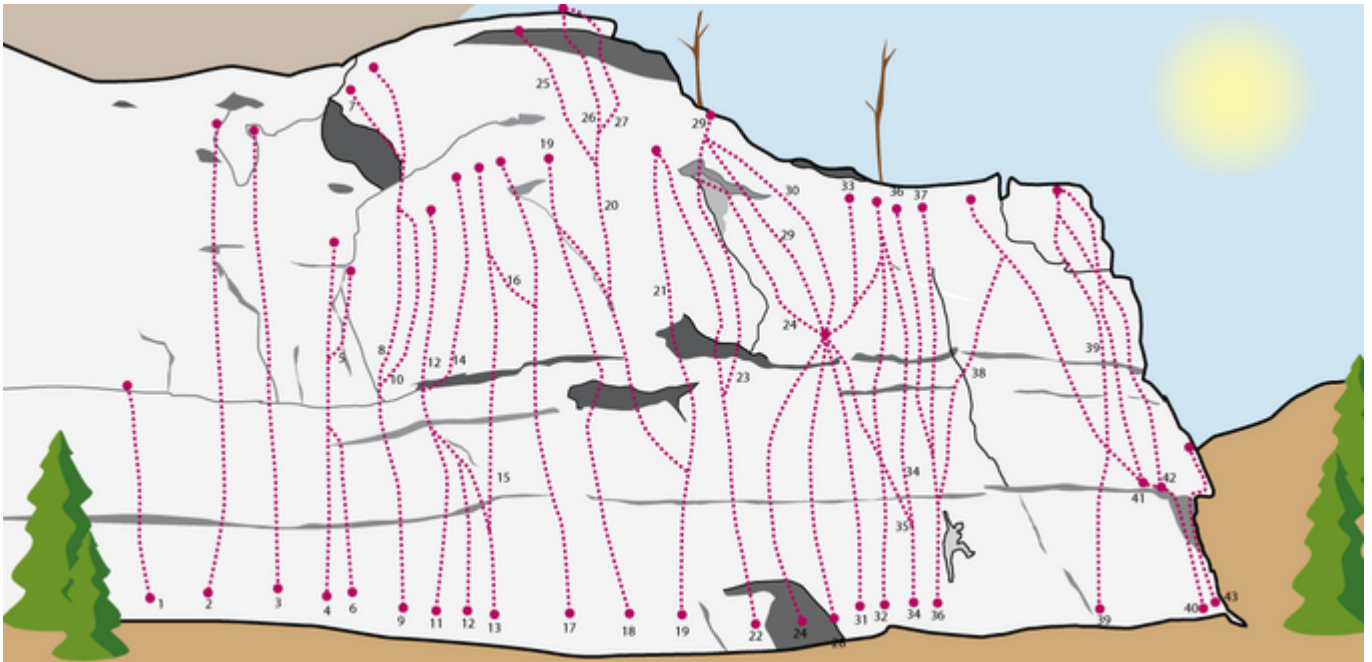
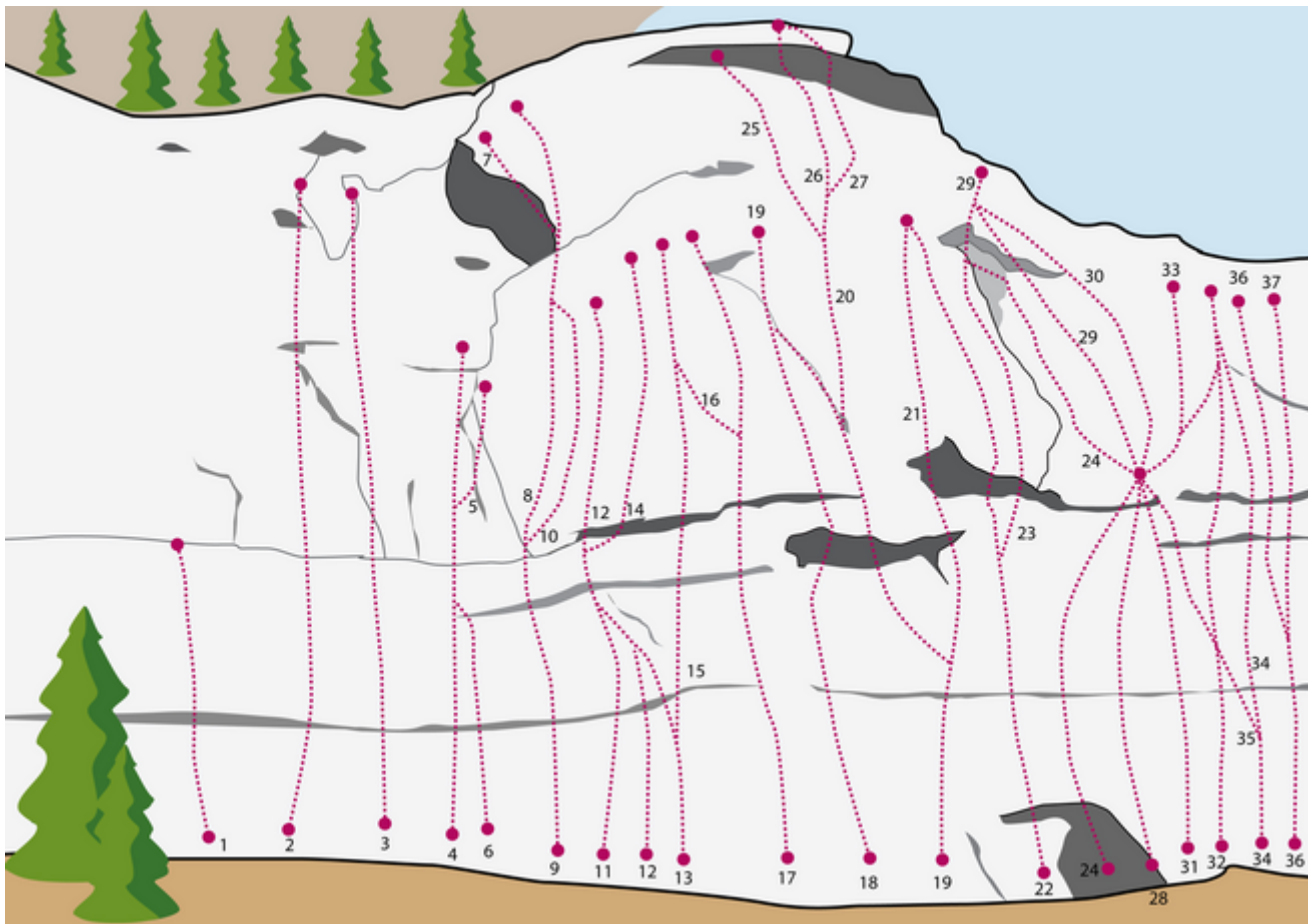


INNSBRUCK HÖTTINGER STEINBRUCH



ZUSTIEGSZEIT
2 min

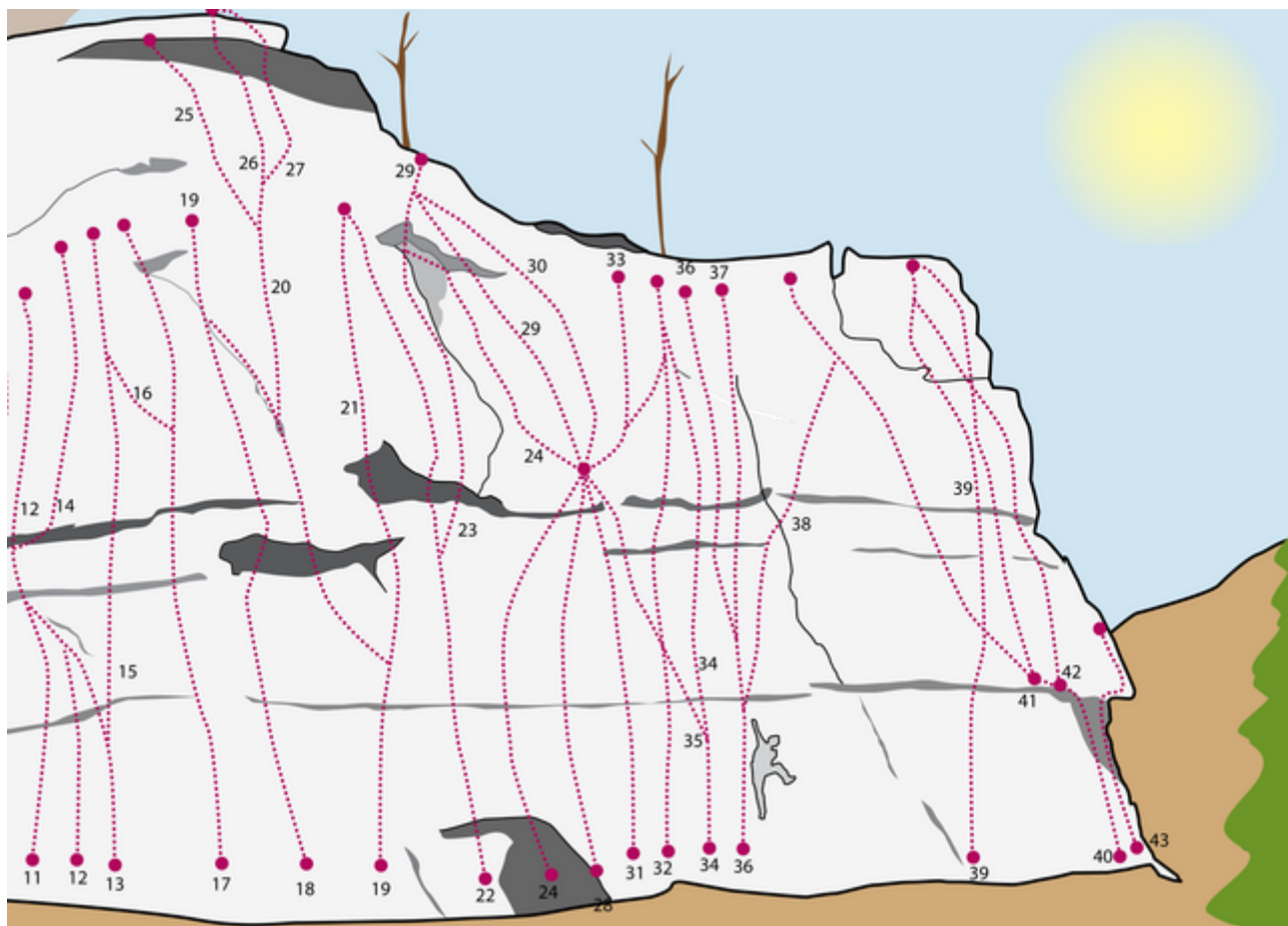
HÖTTINGER STEINBRUCH LINKER WANDTEIL



| Nr. | Name | Grad | Länge |
|-----|--------------------------|--------|--------|
| 1 | Taubenuss | 6b+ | 15 m |
| 2 | Soloriss | 6a+ | 35 m |
| 3 | Moby Dick | 5b, 5b | 35 m |
| 4 | Birkenverschneidung | 5c+ | 25 m |
| 5 | Birkenverschneidung Lang | 6a | 30 m |
| 6 | Schlotter Schlotter | 6b | 8 m |
| 7 | Direkt zu Nr. 4, 6, 7 | 6b | 8 m |
| 8 | Einstieg zum Podest | 6b+ | 8 m |
| 9 | Elmar | 7a+ | 8 m |
| 10 | Staubsauger | 6c+ | 8 m |
| 12 | Fair Hand (1. SL) | 6a+ | 15 m |
| 13 | Traumreise | 7c+ | 15 m |
| 14 | Fair Hand (2. SL) | 7a | 15 m |
| 15 | Lady Killer (1. SL) | 7b | 15.0 m |
| 16 | Lady Killer (2. SL) | 7b+ | 12 m |
| 17 | Gekörntes | 6b | 15 m |

| | | | |
|----|-----------------------------|------|--------|
| 18 | Powerplay | 6b+ | 20 m |
| 19 | Die Versteckte | - | 15 m |
| 20 | Sperrbezirk | 7c | 23 m |
| 21 | Oberer Einstieg Sperrbezirk | 7b+ | 8 m |
| 22 | Rollsplitt | 7a | 25 m |
| 23 | Glücksklee | 6a+ | 35 m |
| 24 | Glücksklee mit Goldpartie | 6a/+ | 35.0 m |
| 25 | Schiestl Dachl | 7a+ | 18 m |
| 26 | 6er Dachl | 6a | 18 m |
| 27 | Geierwandl | 6a+ | 18 m |
| 28 | Geiersturzflug | 7a+ | 18 m |
| 29 | Bierbauch | 6c+ | 18 m |

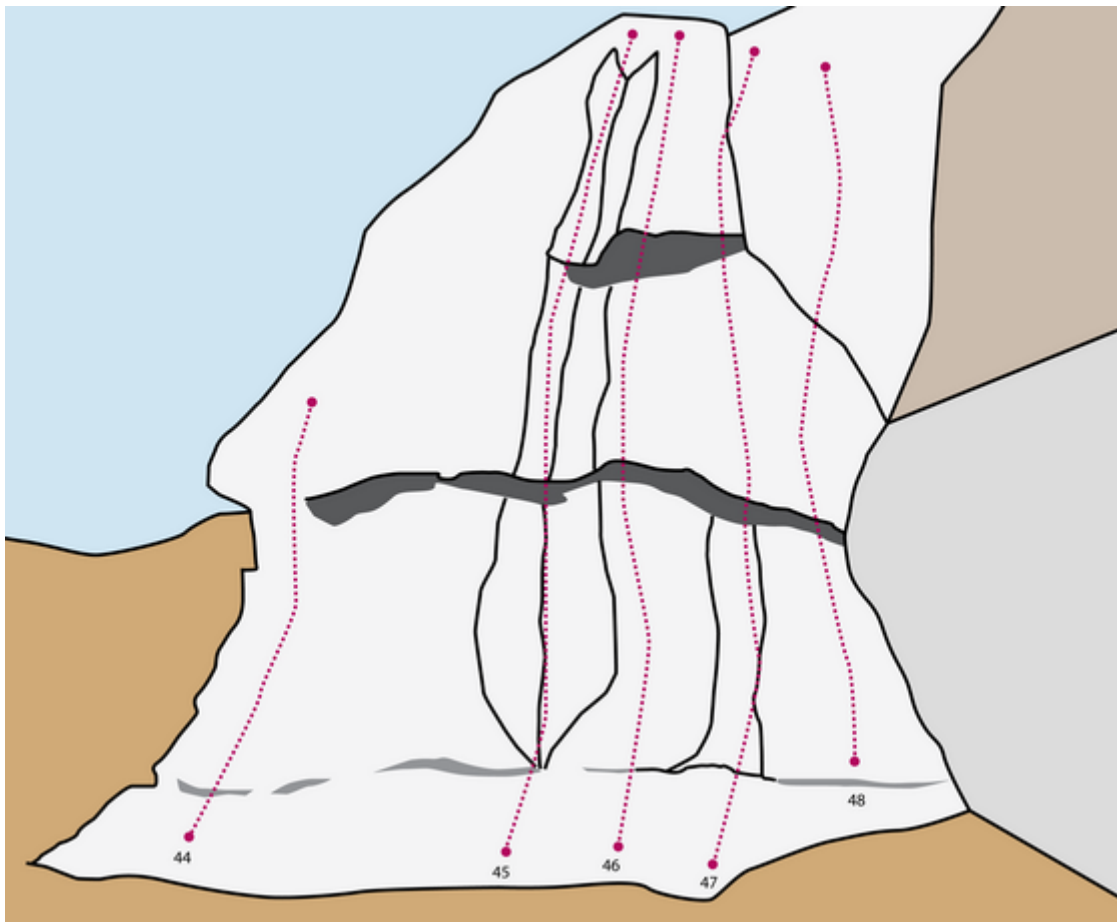
HÖTTINGER STEINBRUCH RECHTER WANDTEIL



| Nr. | Name | Grad | Länge |
|-----|------------------------------------|------|--------|
| 30 | Mondrians Farbenlehre | 7a | 18 m |
| 31 | Fünf-plus-Riss | 5c | 20 m |
| 32 | Fünf-plus-Riss Gerader Ausstieg | 6a | 30 m |
| 33 | Eberl Verschneidung | 6a+ | 25 m |
| 34 | Direktes Ausstiegsdach | 5c | 17.0 m |
| 35 | Plattenweg | 6a+ | 17 m |
| 36 | Die Neue | 6a | 15 m |
| 37 | Rechtsausleger | 6a+ | 20 m |
| 38 | Wasserfallwandl | 6b | 18 m |
| 39 | Pittracher Einstieg mit 5er Platte | 6a | 18 m |
| 40 | Bohrlochweg Links | 5b | 18 m |
| 41 | Bohrlochweg Gerade | 5c | 18 m |
| 42 | Kante + Neuer Mittelpfeiler | 6a+ | 18 m |
| 43 | Kante + Alter Mittelpfeiler | 6a | 18 m |
| 44 | Ingena | 5b | 18 m |
| 45 | Links der Schnapsnase | 6a | 18 m |

| | | | |
|----|------------------------|-------|------|
| 46 | Schnapsnase | 6a+ | 18 m |
| 47 | Direkte Schnapsnase | 6a+/b | 18 m |
| 48 | Rechts der Schnapsnase | 6a | 15 m |

HÖTTINGER STEINBRUCH SÜDLICHER WANDTEIL



| Nr. | Name | Grad | Länge |
|-----|-------------------|------|-------|
| 49 | Via Georg | 6a+ | 15 m |
| 50 | www.eventation.at | 5b | 10 m |
| 51 | Event | 5c | 10 m |
| 52 | Incentive | 5c | 10 m |
| 53 | Teamtraining | 5a | 10 m |

Climbers Paradise Tirol

Das größte Kletterportal Tirols bietet euch tausende Routen in 15 Regionen, gratis Topos in Druckqualität und aktuelle Infos rund ums Thema Klettern.

Eine solche Vielfalt an verschiedensten Klettermöglichkeiten aller Schwierigkeitsgrade findet man selten auf so engem Raum. Zudem findet ihr Unterkunftsanschlüsse für jede Geldtasche.



© Climbers Paradise 2016-2021

Alle Inhalte sind urheberrechtlich geschützt.