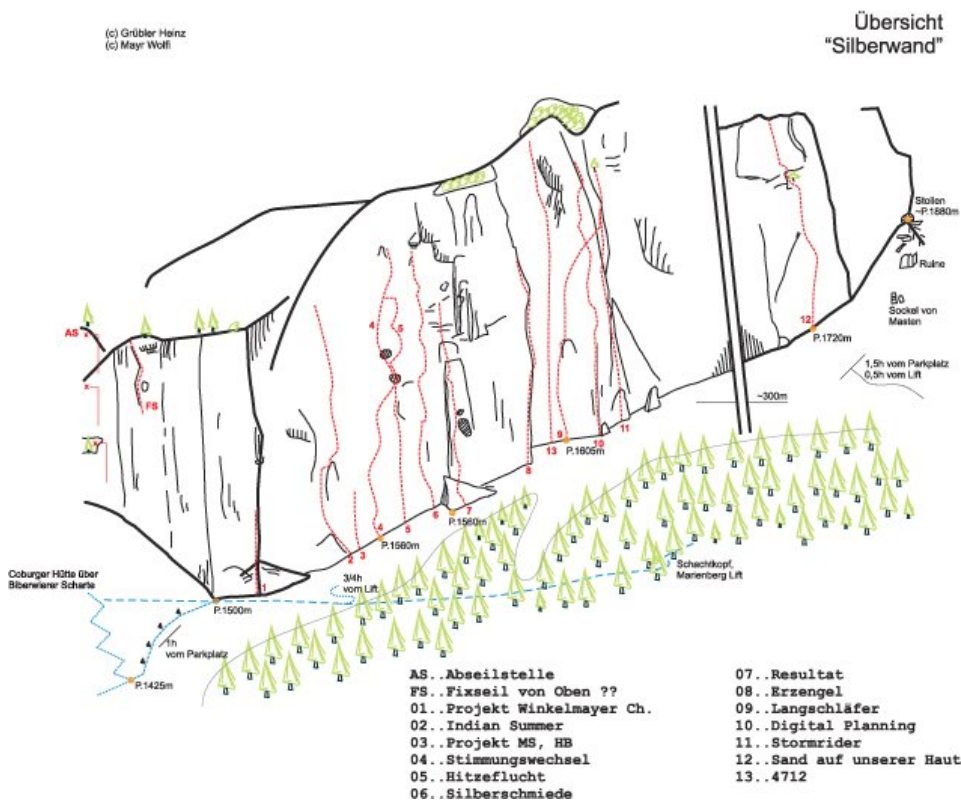


## TIROLER ZUGSPITZ ARENA - WAMPETER SCHROFEN SEKTOR SILBERWAND

4712



Seillänge	Länge	Grad
1	35m	6b
2	25m	6a+
3	30m	5c
4	25m	5c
5	30m	6b
6	15m	5a
7	25m	6a+
8	15m	5b/5c

### BESCHREIBUNG

Anspruchsvolle und sehr schöne Route. Erstbegangen von Bernt Prause und seinem Sohn Korbinian Prause. Bei der letzten Seillänge waren Bernt Prause und Wolfi Mayr die Führenden.

### GEHZEIT ZUSTIEG

1 h

### ABSTIEG

Abseilen über die Route. 3. Seillänge pendeln.

### Climbers Paradise Tirol

Das größte Kletterportal Tirols bietet euch tausende Routen in 15 Regionen, gratis Topos in Druckqualität und aktuelle Infos rund ums Thema Klettern.

Eine solche Vielfalt an verschiedensten Klettermöglichkeiten aller Schwierigkeitsgrade findet man selten auf so engem Raum. Zudem findet ihr Unterkunfts-vorschläge für jede Geldtasche.



© Climbers Paradise 2022

Alle Inhalte sind urheberrechtlich geschützt.